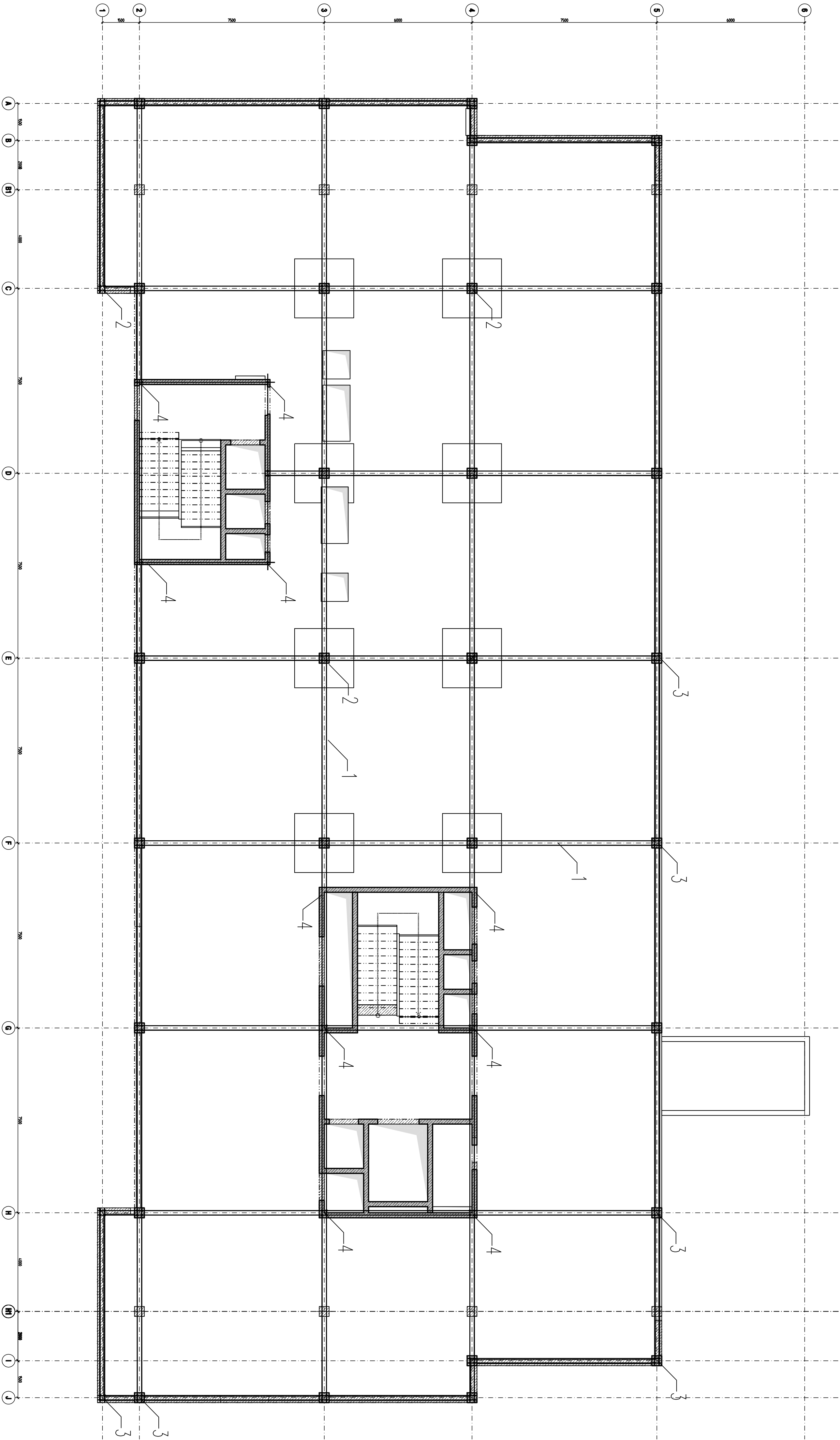


TVAR SVISLÝCH A VODROVNÝCH NOSNÝCH KONSTRUKCÍ 3.NP

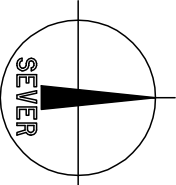
M 1:100

Provařená výztuž desky je v rámci horního povrchu výztuže



LEGENDA:

- 1) = Hlavní provařené pruhy mezi sebou spojit v místě stykování přesahem (výžy svaz 100mm).
- 2) = V hlavní výztuži budou provařeny docípce prutů
- 3) = Provaření v místě všech křížení směrů hlavní provařované výztuže bude provedeno s příložkou ø10 tvaru L
- 4) = Na sebe kolmé pruhy budou vzájemně provařeny s příložkou svazem dl. 100mm
- 5) = Pomocí stejných příložek o svazu napojit na svazu výztuž stěn 3.NP 2ks.
- 6) = + svislé profily nižšího patra tvořící kostru spojit svazem s výztuží vyššího patra.
- 7) = Provařená výztuž desky bude vyvedena do stěn (provařena se svazem výztuží při vnitřním laci stěny – svaz 100mm)
- 8) = V obvodových stěnách bude svislé výztuž provedena svazem 100mm s
- 9) = vodorovným prutem – 1ks na 1m výšky, který bude po obvodu ve stěnách přesahem svazem v délce 100mm. Svislé pruhy
- 10) = budou s vodorovným prutem s příložkou ø10 tvaru L svazem dl. 100mm.
- 11) = Tímto ve sloupcích, ke kterému je připojen zemnicí bod je nutno přivést ke svislé rohové výztuži.
- 12) = Pruhy vyrobené pro provedení do sítě budou označeny viditelně sprejem, svařovací bude
- 13) = provádět kvalifikovaná osoba a po provedení provedení bude provedeno kontrolou pověřenou osobou.



Souřadnicový systém : JTSK  
Výškový systém : Bpv  
±0,000-289,70 m.n.m.

OBJEDNATEL :

KRALOVÉHRADECKÝ KRAJ,  
PIVOVARSKÉ NÁMĚSTÍ 1245,  
500 03 HRADEC KRALOVÉ



VEDOUcí PROJEKTANT	ING. ONDŘEJ FABIAN		
ZODP. PROJEKTANT	ING. ONDŘEJ FABIAN		
VYPRACOVAL	Ing. P. Štěpán		
KONTROLOVAL	Ing. H. Šelinger		
KRAJ : KRALOVÉHRADECKÝ	STAV. ÚRAD : JIČÍN		
NÁZEV AKCE :	NOVOSTAVBA PAVILONU "A"		
	(STAVEBNÍ ÚPRAVY Č.p. 511 PRO LABORATORNÍ A ONKOLOGII		
	OBLASTNÍ NEMOCNICE JIČÍN A.S.)		
NÁZEV OBJEKTU :	SO 01 BUDOVA A	ČÁST :	STAVEBNÍ KONSTRUKČNÍ ŘEŠENÍ
NÁZEV PŘÍLOHY :	3. NADZEMNÍ PODLAŽÍ	Č. PŘÍLOHY :	15033-DPS-D.1.2.1-SO-01-035